

RZUT PARTERU

UWAGA:

Przewidziano generalny remont mieszkania nr 1 polegający na dostosowaniu na potrzeby mieszkańca wspomaganeego dla osób z niepełnosprawnościami. Remont w postaci rozbórki ścian działowych i wykonanie nowych wraz z wymianą wewnętrznej instalacji elektrycznej oraz wykonanie zewnętrznej pochylni dla niepełnosprawnych- KTÓRY ZOSTAŁO UJĘTY W ODRĘBNYM OPRACOWANIU

MODERNIZACJA WENTYLACJI POMIESZCZEŃ :

LOKAL MIESZKALNY NR 1

-w kuchni udrożnić komin i zamontować nową kratkę wentylacyjną , Luft dymowy do zaślepienia
-w łazience udrożnić istniejący Luft wentylacyjny,zamontować wentylator ścienny typu silent o wydajności ok 80m3/h. Działanie na włącznik światła wraz z opóźnieniem 3min. po wyłączeniu światła.

LOKAL MIESZKALNY NR 2

-w kuchni i w pom. technicznymdemontować istniejącą wentylację w postaci poziomo biegnących rur po zabudowanych płytą kg bezpośrednio pod sufitem wraz z ich wyłotami przez ścianę zewnętrzną.
-wykonać nowa wentylację w kuchni i w pom. technicznym za pomocą rur spiro dn 150 ustawionych bezpośrednio na strapie w przestrzeni strychowej , zaizolowane wełną mineralną gr.80mm i wysunąć ponad dach jako wywierzak.
-w łazience udrożnić istniejący Luft wentylacyjny i zamontować wentylator ścienny typu silent o wydajności ok 80m3/h. Działanie na włącznik światła wraz z opóźnieniem 3min. po wyłączeniu światła.
-Luft dymowy w pom. technicznym do zaślepienia
-do pomieszczenia technicznego wykonać nawiew w postaci kanału typu "z" biegnącego pod stropem przez kuchnię i przechodzącego przez ścianę w miejscu po zlikwidowanej wentylacji.

LOKAL MIESZKALNY NR 3

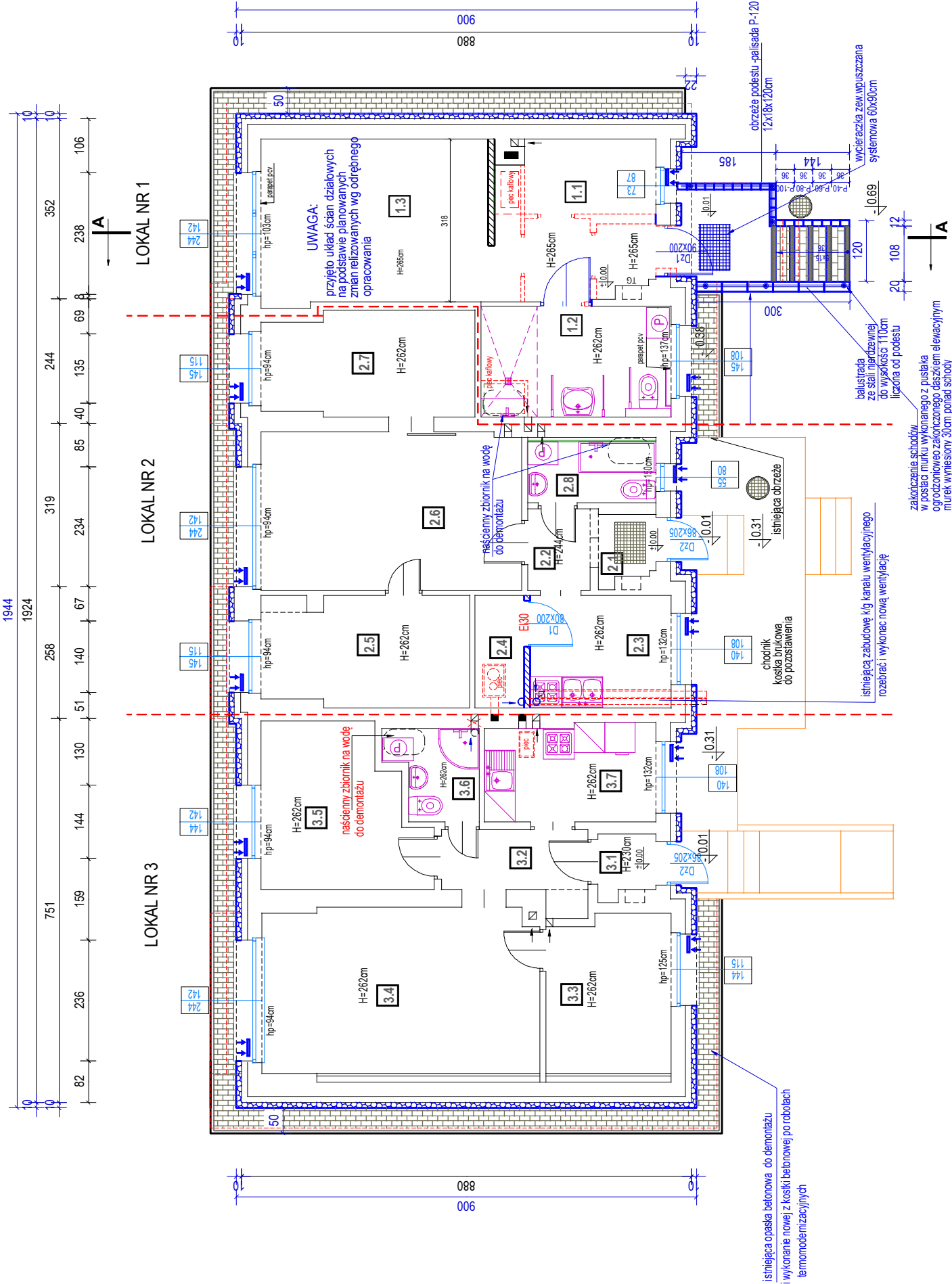
-w kuchni udrożnić istniejący Luft wentylacyjny i zamontować nową kratkę wentylacyjną
-w łazience usunąć istniejącą wentylację/kratkę i w tym samym miejscu na strapie w przestrzeni strychowej zamontować rurę spiro dn 150 i zaizolować wełną mineralną gr. 80mm i wysunąć ponad dach jako wywierzak. Od strony pomieszczenia zamontować wentylator ścienny typu silent o wydajności ok 80m3/h. Działanie na włącznik światła wraz z opóźnieniem 3min. po wyłączeniu światła.
-Luft dymowy w kuchni do zaślepienia

OZNACZENIA :

- ściany istniejące
- projektowane ocieplenie-styropian EPS-70,gr. 10cm
- projektowana opaska z kostki betonowej gr 6cm
- drzwi zewnętrzne do wymiany
- okno do wymiany
- nawiewnik okienny ciśnieniowy

OZNACZENIA :

- projektowane demontaże
- demontaż istniejących piecy kaflowych i węglowych
- demontaż istniejących zbiorników c.w.u
- modernizacja wentylacji grawitacyjnej
- demontaż posadzki w lokalu mieszkalnym nr 1 na potrzeby wykonania projektowanego ocieplenia posadzki.
- demontaż podestu wejściowego przed lokalem mieszkalnym nr 1 na potrzeby docieplenia ściany fundamentowej
- demontaż istniejącej opaski betonowej
- demontaż istniejących okien i drzwi zewnętrznych



L.p	POMIESZCZENIE	POSADZKA	POWIERZCHNIA netto(podlogi) m²
1.1	HOL+ANEKS KUCH.	płytki ceram	9,52
1.2	ŁAZIENKA	płytki ceram	8,03
1.3	POKÓJ	płytki ceram	14,26
RAZEM			31,81

WYKAZ POMIESZCZEŃ LOKALU NR 2

L.p	POMIESZCZENIE	POSADZKA	POWIERZCHNIA netto(podlogi) m²
2.1	WIATROLAP	lastryko	1,42
2.2	KORYTARZ	terakota	1,94
2.3	KUCHNIA	terakota	6,05
2.4	POM. C.O	pcv	2,31
2.5	POKÓJ	panele	8,65
2.6	POKÓJ	panele	15,75
2.7	POKÓJ	panele	8,30
2.8	ŁAZIENKA	terakota	3,05
RAZEM			47,47

WYKAZ POMIESZCZEŃ LOKALU NR 3

L.p	POMIESZCZENIE	POSADZKA	POWIERZCHNIA netto(podlogi) m²
3.1	WIATROLAP	terakota	1,32
3.2	KORYTARZ	terakota	3,81
3.3	POKÓJ	paneple	7,41
3.4	POKÓJ	panele	17,38
3.5	POKÓJ	panele	9,31
3.6	ŁAZIENKA	terakota	2,87
3.7	KUCHNIA	terakota	6,31
RAZEM			48,41

WYKAZ PARAMETRY WIELKOŚCIOWE BUDYNKU

POWIERZCHNIA NETTO	127,21 m²
POWIERZCHNIA ZABUDOWY	169,99 m²
KUBATURA	712,00 m³

nazwa obiektu	TERMODERNIZACJA BUDYNKU MIESZKALNEGO KOMUNALNEGO		skala
temat	RZUT PARTERU		1 : 100
adres budowy	CZARNIA 44, gm. Czarnia działka nr ewid. 222		rys. nr
inwestor	GMINA CZARNIA CZARNIA 41, 07-431 Czarnia		A-2
projektant	mgr inż. IZABELA SAWICKA	upr.spec.konstr. PDL0010/PWBK6r17	
opracował	mgr inż. IZABELA SAWICKA		
OSTROŁĘKA, grudzień 2025 r.			